

# ASTROLab

du parc national du Mont-Mégantic

2017 - 2018  
GROUPES SOCIAUX





# ACTIVITÉS DE JOUR



## ASTROLab visite guidée

Situé à la base de la montagne, l'ASTROLab est un centre d'activités en astronomie comprenant une aire d'observation, une salle multimédia haute définition et deux salles d'exposition, dont le Cosmolab Velan.

La visite de l'ASTROLab se veut une aventure à travers les plus grandes énigmes de l'Univers : voyager dans l'espace et dans le temps, explorer les secrets de la lumière et de la matière, vivre le vertige cosmique de l'infiniment petit à l'immensément grand!

Le film Rythmes cosmiques vous emmènera dans un voyage fascinant du mont Mégantic jusqu'aux frontières du cosmos et vous fera découvrir l'histoire de l'Univers.

**Durée : 2 h**



## Observatoire astronomique visite guidée

L'observatoire du Mont-Mégantic est considéré comme le plus performant en sol canadien. Berceau de l'astrophysique québécoise, il contribue à former des scientifiques de haut niveau et à développer des technologies novatrices.

Au cours de cette visite guidée, votre groupe aura le privilège d'entrer dans la salle du télescope de 1,6 m et de se familiariser avec son fonctionnement ainsi qu'avec le travail et les recherches des astronomes.

Situé à 1105 m d'altitude, le site de l'observatoire vous permettra aussi de contempler un paysage magnifique et d'en apprendre un peu plus sur cette montagne unique.

**Accessibilité: mai à octobre**

**Durée : 1 h 30 (incluant le transport)**

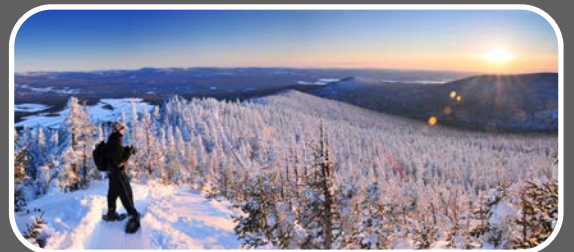
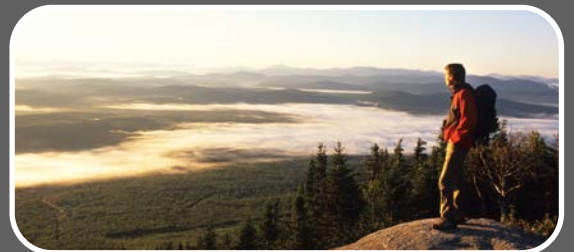
## Randonnée libre ou guidée

Le parc national du Mont-Mégantic constitue un formidable terrain d'exploration pour les groupes. Près de 60 km de sentiers en altitude et trois sommets de plus de 1 000 mètres permettent de découvrir la diversité des paysages et des écosystèmes de la montagne.

Récemment ouvert, le secteur de Franceville offre maintenant une superbe randonnée sur le sentier des cimes, ajoutant un nouvel attrait au réseau de sentiers existant.

Laissez-vous guider par un de nos animateurs pour découvrir l'histoire et la formation du mont Mégantic!

L'hiver, 43 km de sentiers de raquettes et 28 km de sentiers de ski de fond donnent accès au territoire le plus enneigé au sud du Québec. Il est possible de louer de l'équipement sur place.



# ACTIVITÉS DE SOIR



## ASTROLab soirée d'astronomie

Se déroulant à la base de la montagne, la soirée d'astronomie à l'ASTROLab se divise en deux parties.

Le temps qu'arrivent les étoiles, la soirée débute dans le confort de la salle multimédia par une présentation spéciale animée sur les mouvements célestes et le phénomène de la pollution lumineuse. Avec un écran géant haute définition, vous voyagerez au cœur de notre galaxie.

En seconde partie, la soirée se poursuit à l'extérieur avec l'observation des étoiles. Grâce à l'observatoire Velan et à nos autres télescopes, il est alors possible de contempler les splendeurs de l'Univers sous l'un des plus beaux ciels étoilés du Québec.

En cas de ciel couvert, la soirée continue à l'intérieur avec un contenu riche en images et en interactivité. Une courte randonnée nocturne est aussi disponible. Beau temps, mauvais temps, vous verrez des merveilles à coup sûr!

Prévoyez des vêtements chauds pour apprécier le spectacle!

**Durée : 2 h 30**

**Capacité : 100 personnes**



## Observatoire populaire soirée d'astronomie

Situé à plus de 1000 m d'altitude, l'observatoire populaire du Mont-Mégantic permet aux groupes d'observer dans un télescope de 60 cm. Cet observatoire multimédia unique abrite un des plus grands télescopes du monde à être dédié exclusivement au public.

La soirée débute par l'observation du coucher du Soleil au sommet du mont Mégantic, puis se déplace vers l'observatoire populaire où une présentation astronomique a lieu, le temps que le crépuscule cède sa place aux étoiles.

Si le temps est nuageux, les ressources multimédia de notre observatoire sont mises à profit pour une soirée animée interactive.

Prévoyez des vêtements chauds pour apprécier le spectacle!

**Accessibilité: mai à octobre**

**Durée : 3 h** (incluant le transport)

**Capacité : 45 personnes**

## Une nuit en montagne sous les étoiles

Faites vivre une expérience mémorable à votre groupe en organisant une nuit sous les étoiles. À 2 km de l'ASTROLab se trouvent un refuge, des camps rustiques et des plateformes de camping. Apportez vos guilmauves!

Au cœur d'un enneigement exceptionnel, et sous le ciel de la première Réserve internationale de

ciel étoilé, l'hiver au mont Mégantic est riche en souvenirs et en paysages inoubliables.

Les refuges et camps rustiques sont équipés d'un poêle à bois et, la nuit tombant très tôt l'hiver, les étoiles sont au rendez-vous dès la fin de la journée, permettant de longues heures d'observation!



# PLANIFIEZ VOTRE VISITE

## COMMENT PROCÉDER

- ▶ Prendre connaissance des activités de l'ASTROLab du parc national du Mont-Mégantic à l'aide du présent guide
- ▶ Utiliser le formulaire de réservation pour sélectionner la date, les activités et les services désirés
- ▶ Retourner le formulaire par courriel à l'adresse suivante : [groupe@astrolab.qc.ca](mailto:groupe@astrolab.qc.ca)

Par la suite, notre responsable des groupes entrera en contact avec vous dans les meilleurs délais.

## CALENDRIER

ASTROLab	À l'année (sauf mi-novembre à fin janvier)
Observatoires	De mai à octobre - Du mardi au samedi
Accueil / Hébergement / Sentiers	À l'année



ACTIVITÉS	CAPACITÉ	TARIFS 2016-2017 (AVANT TAXES)
ASTROLab - jour	variable	13,50 \$ / personne
ASTROLab - Rythmes cosmiques seul	100 personnes	6,75 \$ / personne
Observatoire astronomique - jour	variable	8,45 \$ / personne
ASTROLab - soir	100 personnes	18,90 \$ / personne
Observatoire populaire - soir	45 personnes	18,90 \$ / personne
Navette vers le sommet	45 personnes	3,75\$ / personne
Autorisation d'accès au parc		6,52 \$ / personne



PAVILLON DES RANDONNEURS	CAPACITÉ	SERVICES
Chalet accessible 24h	70 places	Traiteur sur réservation Tables Salles de bain Douche



HÉBERGEMENT	CAPACITÉ	ACCÈS
<b>PETITE-OURSE :</b> refuge camps rustiques	1 x 8 places 1 x 4 places 5 x 8 places	à 1 km de marche (30 min à 1 h) de l'ASTROLab
<b>GRANDE-OURSE :</b> prospecteur refuge camp camping rustique	1 x 8 places 4 x 6 places 13 plateformes	à 2 km de marche (1 h à 2 h) de l'ASTROLab
<b>FRANCEVILLE :</b> camping aménagé	37 sites dont 20 avec eau et électricité	accès en véhicule le secteur de Franceville est situé à 22 km de l'ASTROLab



Consultez notre site internet [astrolab.qc.ca](http://astrolab.qc.ca) pour la liste des partenaires pouvant vous accueillir dans la région.



# DEMANDE DE RÉSERVATION

## COORDONNÉES du groupe social

NOM DU GROUPE : \_\_\_\_\_ NOMBRE : \_\_\_\_\_

NOM DU RESPONSABLE : \_\_\_\_\_

TÉLÉPHONE : \_\_\_\_\_ COURRIEL : \_\_\_\_\_

ADRESSE DU GROUPE : \_\_\_\_\_

## ACTIVITÉS SOUHAITÉES

### Astronomie

- ASTROLab - jour
- Observatoire astronomique - jour
- ASTROLab - soir
- Observatoire populaire - soir

### Randonnée

- GUIDÉE
- LIBRE
- NON

### Hébergement

- OUI, dans le parc
- OUI, à l'extérieur du parc
- NON

## DATES/HEURES SOUHAITÉES

DATE : \_\_\_\_\_

2e CHOIX : \_\_\_\_\_

HEURE D'ARRIVÉE : \_\_\_\_\_

HEURE DE DÉPART : \_\_\_\_\_

## QUESTIONS FRÉQUENTES

**Quelle est la différence entre l'ASTROLab et l'observatoire scientifique du Mont-Mégantic?**

L'ASTROLab est un centre d'interprétation de l'astronomie situé à la base de la montagne. On y trouve des expositions, une salle de cinéma, l'Observatoire Velan sur le toit et plusieurs télescopes.

L'Observatoire scientifique du Mont-Mégantic (OMM) est un centre de recherche en astronomie situé au sommet de la montagne. Il est réservé aux chercheurs la nuit (sauf lors des nuits du Festival d'astronomie) et il est accessible aux visiteurs en après-midi pour une visite guidée.

L'Observatoire populaire du Mont-Mégantic (OPMM) est un observatoire dédié au public situé au sommet de la montagne, à côté de l'OMM.

**Puis-je retourner à mon site d'hébergement en toute sécurité avec mon groupe à la suite d'une soirée d'astronomie?**

Les sentiers qui se rendent au site de la Petite-Orse et au site de la Grande-Orse sont bien balisés. Il suffit d'avoir une lampe de poche en main.

## MODALITÉS

\*Les groupes sociaux ont droit à un tarif d'accès préférentiel dans les parcs nationaux du Québec. De plus, les activités sont gratuites pour un guide et un chauffeur.

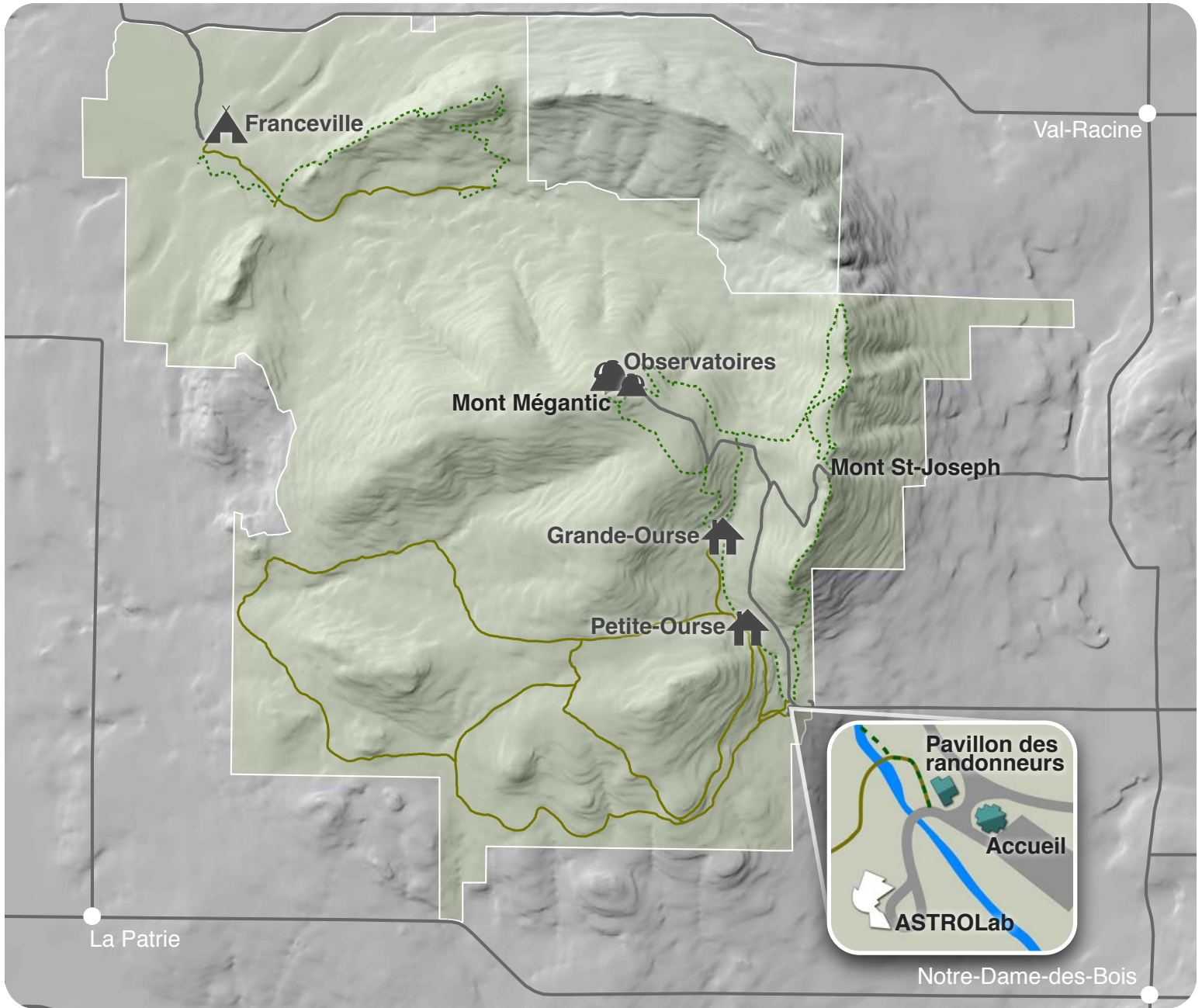
\*Un groupe est constitué d'au moins 15 personnes.

\*Le délai minimum de réservation est de trois semaines. Pour vous assurer d'obtenir la date voulue, il est préférable de réserver quelques mois à l'avance.

► Retourner le formulaire par courriel à l'adresse suivante : [groupe@astrolab.gc.ca](mailto:groupe@astrolab.gc.ca)  
ou par télécopieur : 819 888-2943

Informations : 819 888-2941 poste 432 - [astrolab.gc.ca](http://astrolab.gc.ca)

# LE MONT MÉGANTIC



## De Québec

- 73 173 St-Georges
- 204 Lac-Mégantic
- 161 Woburn
- 212 Notre-Dame-des-Bois

## De Montréal

- 10 Sherbrooke
- 112 East Angus
- 253 Cookshire
- 212 Notre-Dame-des-Bois

Au village de Notre-Dame-des-Bois, prendre la route du Parc.

189, route du Parc,  
Notre-Dame-des-Bois, Québec,  
Canada, J0B 2E0

Tél. (819) 888-2941  
Télééc. (819) 888-2943